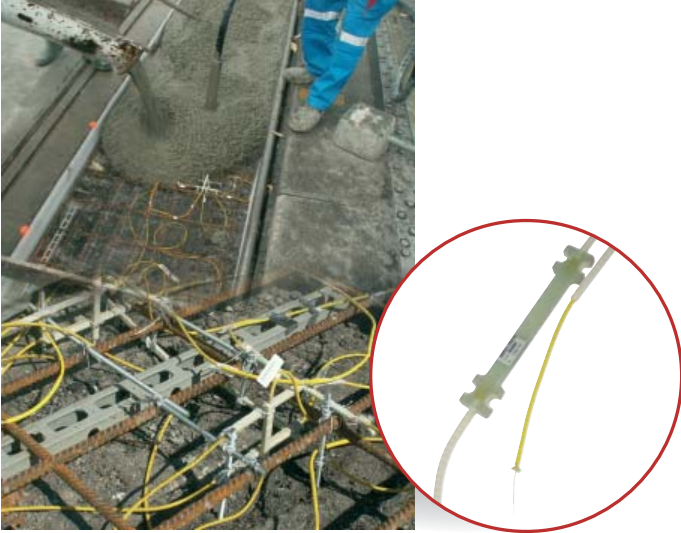
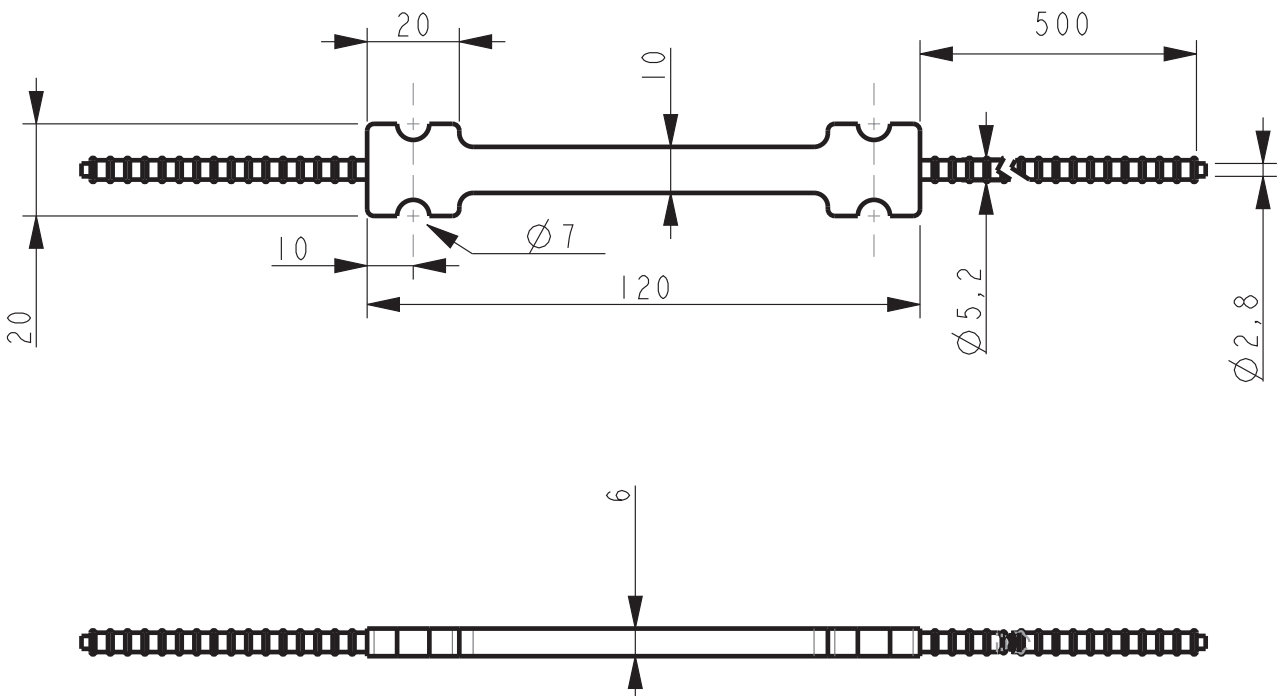


# OBSG-120-CE

-5 000 ... +5 000  $\mu\text{m/m}$



- Forme spécifique pour incorporation dans le béton
- Remplaçant idéal des capteurs à corde vibrante
- Durée de vie supérieur à 20 ans
- Aucune sensibilité EMI
- Pas de dérive
- *Specific shape for concrete embedment*
- *Ideal for replacement of vibrating wire sensors*
- *No drift*
- *Lifetime greater than 20 years*
- *No EMI sensitivity*



Toutes dimensions en mm. Dimensions et spécifications non contractuelles. Dessins techniques disponibles sur demande.  
 All dimensions in mm. Dimensions and specifications do not constitute any liability whatsoever. Technical drawings are available on request.

# OBSG-120-CE

-5 000 ... +5 000  $\mu\text{m}/\text{m}$

## Mise en œuvre - Implementation

Les capteurs sont en matériau composite époxy - fibre de verre, ce qui les rend **extrêmement faciles à manipuler** et particulièrement fiables, avec **une durée de vie dépassant les 20 ans**.

Les capteurs sont fixés aux armatures avant que le béton ne soit coulé. La forme optimisée des capteurs garantit une accroche parfaite et ainsi la qualité de la mesure de contraintes.

Les capteurs sont raccordés **en série sur une même fibre optique et la centrale de mesure peut-être déportée à plusieurs kilomètres des capteurs**. Elle peut ainsi être placée directement dans un poste de contrôle, la liaison avec les capteurs étant assurée par un câble optique totalement insensible aux perturbations électromagnétiques.

*The sensors are made of Glass Fiber reinforced Plastic making them extremely easy to handle with an outstanding reliability and a lifetime of more than 20 years.*

*The sensors are fixed to the reinforcements before concrete pouring. The optimized shape of the sensors guarantees a perfect hang on and thus measurement quality.*

*Sensors can be implemented in line on the same optical cable and the measurement unit can be remote at several kilometres. It can be located directly in the control room and linked to the sensors with an optical cable totally immune to electromagnetic interferences.*

## Caractéristiques - Specifications

GÉNÉRALES	GENERAL	
Résolution	Resolution	< 1 $\mu\text{m}/\text{m}$
Précision	Accuracy	$\pm 10$ $\mu\text{m}/\text{m}$
Répétitivité	Repeatability	$\pm 5$ $\mu\text{m}/\text{m}$
Etendue de mesure (EM)	Nominal range (EM)	-5 000 ... +5 000 $\mu\text{m}/\text{m}$
Température de fonctionnement	Service temperature range	-30 ... +60 °C
Distance max. entre 2 capteurs	Max. distance between sensors	> 1 km
Longueur max. de la ligne	Max. line length	40 km

## Options - Options

ATEX 2014/34/EU, IECEx

Ⓢ I M1 - Ex op is I Ma  
Ⓢ II 1GD - Ex op is IIC T4 Ga - Ex op is IIIC T135°C Da  
-30° < Tamb < +60 °C

Connecteurs

Connectors

ST/PC, FC/PC, FC/APC<sup>(1)</sup>

<sup>(1)</sup> Pour d'autres type, contactez-nous - For other types, contact us

## Accessoires - Accessoires

Câble jarretière Ø2.8 mm

Optical cable Ø2.8 mm

Tubes de protection pour câbles optiques

Optical fibre protection tubes

Câble optique breakout multi fibres

Multi fibre breakout cable

Boîtes de jonction

Junction boxes



Siège Social - Headquarter: Technosite Altéa - 294, Rue Georges Charpak - 74100 JUVIGNY - FRANCE  
SCAIME SAS - 294, RUE GEORGES CHARPAK - CS 50501 - 74105 ANNEMASSE CEDEX - FRANCE  
Tél. : +33 (0)4 50 87 78 64 - Fax : +33 (0)4 50 87 78 46 - info@scaime.com - [www.scaime.com](http://www.scaime.com)

Téléchargez tous nos documents sur notre site internet - Download all our documents on our website

SCAIME - FT-OBSG-120-CE-FE-1117 - 2/2